

LEGENDA

- STÁVAJÍCÍ KONSTRUKCE
- STÁVAJÍCÍ KONSTRUKCE - ŽELEZOBETONOVÉ
- KONSTRUKCE URČENÉ K VYBOURÁNÍ
- VYBOURÁNÍ VNITŘNÍCH OBKLADŮ VČETNĚ OMÍTEK
- VYBOURÁNÍ VENKOVNÍCH OBKLADŮ VČETNĚ OMÍTEK
- VYBOURÁNÍ OKENNÍCH VÝPLNÍ
- VYBOURÁNÍ DVĚŘÍ VČETNĚ ŽÁRUBNĚ

LEGENDA BOURÁNÍ PODLAH

- P1

ODSTRANIT KRYTINU PVC, OČISTIT A ZBRUSIT POVRCH (ODSTRANĚNÍ VČETNĚ SOKLŮ)

tl. 5 mm
- P2

VYBOURAT CELOU SKLADBU PODLAHY (POVRCH PVC / KD), BOURÁNÍ CELÉ SKLADBY PODLAHY AŽ NA PODKLADU BETON

tl. 120 mm
- P3

VYBOURAT CELOU SKLADBU PODLAHY (POVRCH PVC / KD), BOURÁNÍ CELÉ SKLADBY PODLAHY AŽ NA BETONOVOU STROPNÍ KCI (POTÁŽMO NA ZESILUJÍCÍ BET. DESKU)

tl. 100 mm

LEGENDA BOURÁNÍ PODHLEDŮ

- S1

VYBOURAT STÁVAJÍCÍ KAZETOVÝ PODHLED
- S2

BOURÁNÍ V KOMPLETNÍM ROZSAHU, VČETNĚ ROSTŮ
- S3

VYBOURAT STÁVAJÍCÍ SÁDKOKARTONOVÝ PODHLED, BOURÁNÍ V KOMPLETNÍM ROZSAHU, VČETNĚ ROSTŮ
- S4

VYBOURAT STÁVAJÍCÍ LAMELOVÝ FEAL PODHLED, BOURÁNÍ V KOMPLETNÍM ROZSAHU, VČETNĚ ROSTŮ
- S4

LOKÁLNÍ DEMONTÁŽ STÁVAJÍCÍHO KAZETOVÉHO PODHLEDU, PO PROVEDENÍ INSTALACE UVĚST DO PŮVODNÍHO STAVU (VČETNĚ PŘÍPOMOCÍ PRO PRVY EL. SLP NA PODHLEDU)

POZNÁMKA

- PODROBNOSTI KONSTRUKCI VIZ TECHNICKÁ ZPRÁVA
- BOURACÍ PRÁCE NUTNO PROVÁDĚT ZA DOORŽENÍ BEZPEČNOSTNÍCH PŘEDPISŮ A S OHLEDEM NA NOSNÝ SYSTÉM, VE SPORNÝCH PŘÍPADECH NUTNO KONZULTOVAT SE STATIKEM
- VEŠKERÉ STÁVAJÍCÍ PODLAHY A PONECHÁVANÉ KONSTRUKCE, KDE SE POHYBUJE STAVBA BUDOV OCHRÁNĚNY V PRŮBĚHU STAVBY PROTI POŠKOZENÍ. JEDNÁ SE O VÝMĚNU STÁVAJÍCÍCH PARAPETŮ, PODLAHY, VESTAVNÉ SVRŠNĚ, APOD.
- OCĚLOVÉ NOSNÉ KONSTRUKCE ZAJIŠŤUJÍCÍ STABILITU OBJEKTU PONECHAT STÁVAJÍCÍ (NÁSLEDNĚ BUDOU OPATŘENY PROTIPOŽÁRNÍM NASTŘIKEM), PLATÍ PRO CELÝ ROZSAH ŘEŠENÉHO PODLAŽÍ.
- V NAVAZUJÍCÍCH NEREŠENÝCH MÍSTNECH NUTNO ZAJISTIT STÁVAJÍCÍ ROZVODY A VYBAVENÍ PŘED BOURÁNÍM PROTI POŠKOZENÍ
- PŘED ZAPOČETÍM BOURACÍCH PRACÍ DEMONTOVAT OTOČENÉ ZAŘÍZOVACÍ PŘEDMĚTY, ZAJISTIT STÁVAJÍCÍ ROZVODY (VODA, SILNOPROUD, SLABOPROUD, PLYN ATD.)
- PŘED ZAHÁJENÍM BOURACÍCH PRACÍ UZAVŘÍT SOUSEDNÍ ODDĚLENÍ, PRACHOTĚSNÝM PŘEPÁŽKAM, ROZSAH ZABRÁNÍ PROSTORU PŘEPÁŽKAMI KONZULTOVAT S UŽIVATELEM (PŘEDPOKLAD, JE ZNÁZORNĚN V PD)
- V ŘEŠENÝCH MÍSTNECH VYBOURAT (ODSTRANIT) STÁVAJÍCÍ PODLAHY, STÁVAJÍCÍ POVRCHY STĚN A PODHLEDY, PŘESNÝ ROZSAH, JEDNOTLIVÝCH PRACÍ JE SOUČÁSTÍ POPISU LEGENDY BOURANÝCH KONSTRUKCÍ
- VNITŘNÍ OMÍTKY V ŘEŠENÝCH MÍSTNECH KOMPLETNĚ VYBOURAT V ROZSAHU CELÉHO PODLAŽÍ (BOURÁNÍ VČETNĚ OBKLADŮ)
- PŘI BOURÁNÍ OTVORŮ VE ZDECH A PRŮCHÁČÍCH JE NUTNO NEJPRVĚ OSADIT NAD OTVORY NOSNÍKY A PŘEKLADY, NÁSLEDNĚ MŮŽNO VYBOURAT VLASTNÍ OTVOR, PŘEKLADY V NOSNÝCH KONSTRUKCÍCH JSOU ZAKRESLENY I VE STAVEBNÍM ŘEŠENÍ NOVÝCH STAVŮ, JEJICH VÝPIS A VÝKAZ OCELI JE SOUČÁSTÍ KONSTRUKČNÍHO ŘEŠENÍ
- PŘEKLADY V NOSNÝCH KONSTRUKCÍCH JSOU ZAKRESLENY A VÝKAZY V STAVEBNÍM ŘEŠENÍ
- POLOHU STÁVAJÍCÍCH PŘEKLADŮ NUTNO PROVĚST PŘED OSAZENÍM PŘEKLADŮ NOVÉ DOZDÍVKY (VIZ. PŮDORYS NOVÉHO STAVU), PŘÍPADNĚ OCĚLOVÉ SLOUPKY (VIZ. KONSTRUKČNÍ ŘEŠENÍ), OBE VARIANTY JSOU GRAFICKY ZNÁZORNĚNÝ VE STAVEBNÍ ČÁSTI PROJEKTU
- PROSTUPY PRO INSTALACE PŘES VODODROVNÉ KONSTRUKCE PROVÁDĚT VRTÁNÍM PŘES STROPNÍ ŽELBET KONSTRUKCI, NEPŘERUŠIT VÝTVZ VE STROPNÍ KONSTRUKCI, BLÍŽE VIZ. KONSTRUKČNÍ ŘEŠENÍ
- PROJEKTOVÁ DOKUMENTACE BYLA VYPRACOVÁNA PODLE ČSN, VÝHLÁŠEK A ZÁKONŮ PLATNÝCH V DOBĚ VYDÁNÍ STAVEBNÍHO POVOLENÍ
- KONKRETNÍ TECHNICKÉ SPECIFIKACE VÝROBKŮ A MATERIÁLŮ OBSAŽENÉ V PROJEKTOVÉ DOKUMENTACI UDAVÁJÍ TECHNICKÝ STANDARD STAVBY, JEDNOTLIVÝCH VÝROBKŮ A MATERIÁLŮ A JE MOŽNÉ, JE PO DOHODĚ S INVESTOREM A PROJEKTAENTEM ZMĚNIT

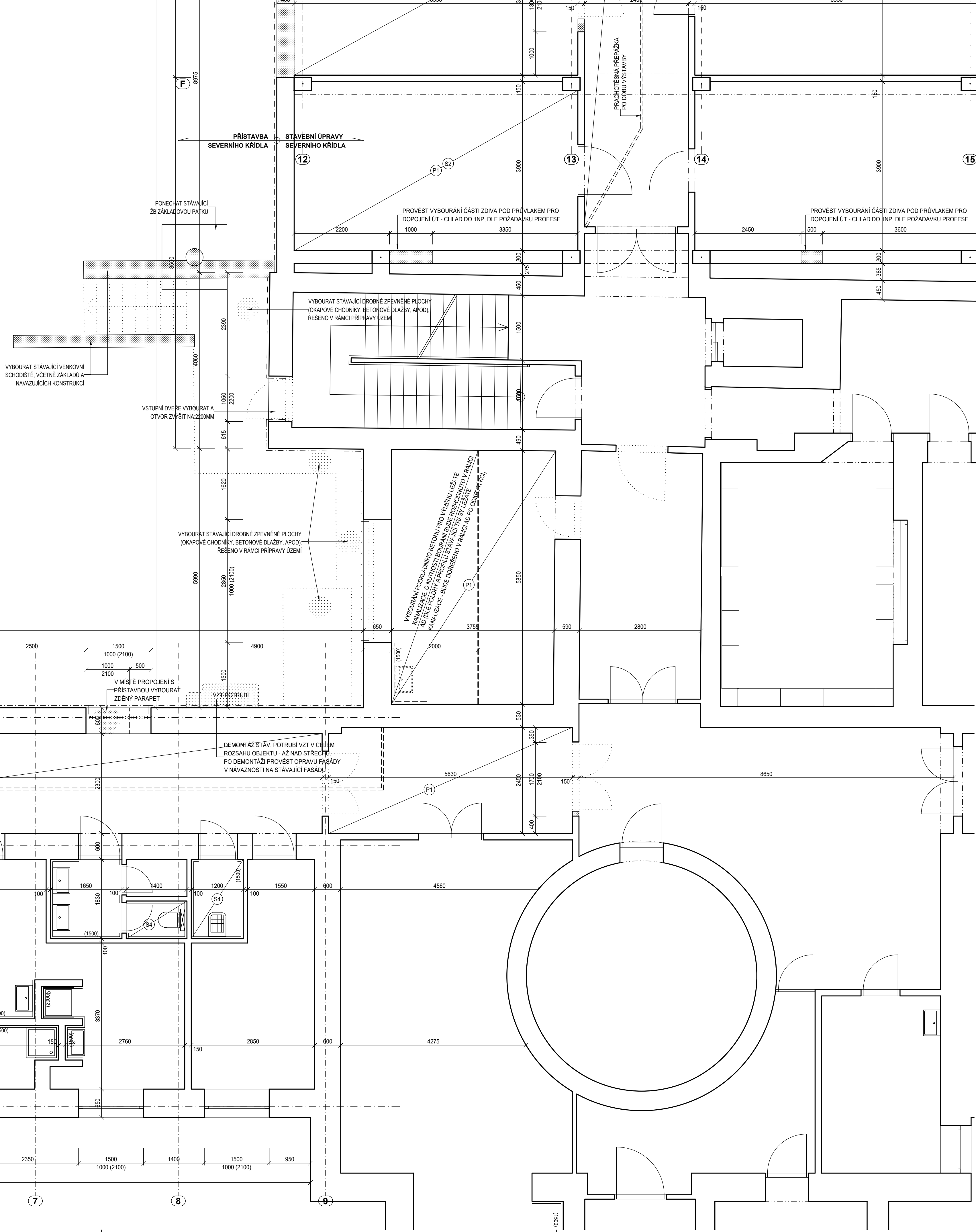
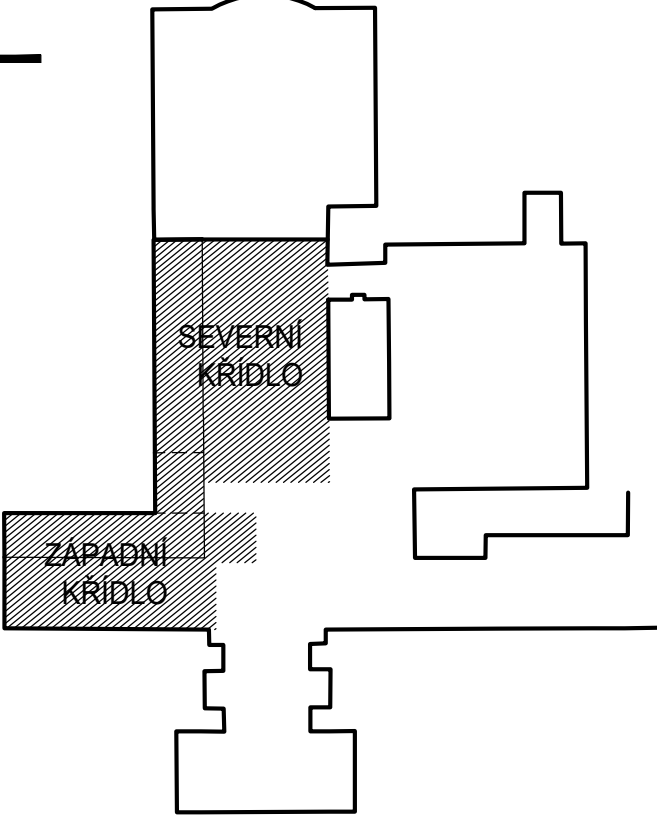


SCHÉMA OBJEKTŮ



±0,000 = 214,100 m n.m.			
Revize	Vypracoval	Popis revize	Datum
LT PROJEKT ARCH - STAV		Hlavní inženýr projektu: ING. JAN KOČMANEK	Investor: NEMOCNICE KYJOV, p.o. Strážovská 1247/22 697 02 Kyjov
Profese:	Zpracovatel dle: LT PROJEKT a.s., Křofčova 45, 616 00 Brno Tel.: +420 533 445 504 E-mail: ivo.prucho@ltprojekt.cz www: www.ltprojekt.cz	Autorizace:	
Odpovědný projektant:	Vypracoval:	Kontroloval:	
ING. MARTIN FORAL	ING. IVO PRŮCHA	ING. MARTIN FORAL	
Název: NEMOCNICE KYJOV URGENTNÍ PŘÍJEM		Zakázkové číslo:	DPS 08 - 2022
Datum:		10 - 2022	
Objekt:		Stupeň:	DPS
Obsah:		Formát:	12 A4
PŮDORYS 1.PP - BOURACÍ PRÁCE		Měřítko:	1:50
ZÁPADNÍ KRÍDLO		Číslo výřezu:	
		D.1.01.1-901a	